



มูลค่าการส่งออกไทยเดือนตุลาคมหดตัวกว่า 8.1%YOY ลดลงมากสุดในปี

Event

- กระทรวงพาณิชย์รายงานมูลค่าการส่งออกไทยเดือนตุลาคมอยู่ที่ 18,566 ล้านดอลลาร์สหรัฐฯ หรือหดตัวกว่า 8.1%YOY โดยหดตัวลงมากที่สุดในปีนี้และรุนแรงกว่าเมื่อเดือนก่อนหน้า ทำให้มูลค่าการส่งออกไทยลดลงติดต่อกันเป็นเดือนที่ 10 ด้านการนำเข้าอยู่ที่ 16,465 ล้านดอลลาร์สหรัฐฯ หดตัวลงกว่า 18.2%YOY ในเดือนตุลาคม ทั้งนี้ มูลค่าการนำเข้าที่หดตัวมากกว่าการส่งออก ส่งผลให้ไทยยังคงเกิดดุลการค้าอย่างต่อเนื่อง โดยในเดือนตุลาคมไทยเกินดุลการค้าเพิ่มขึ้นที่ราว 2,101 ล้านดอลลาร์สหรัฐฯ

Analysis

- อุปสงค์ต่างประเทศที่ชะลอตัวตามภาวะเศรษฐกิจโลก กดดันให้การส่งออกของไทยหดตัวลงต่อเนื่องมาตั้งแต่เดือนตุลาคม มูลค่าการส่งออกของไทยไปยังตลาดพัฒนาแล้วหดตัวลงในเดือนตุลาคม โดยมูลค่าการส่งออกไปยังสหภาพยุโรปหดตัวลงราว 12%YOY เช่นเดียวกับตลาดสหรัฐฯ ที่หดตัว 1.4%YOY อีกทั้ง การส่งออกไปยังจีนก็ยังคงหดตัวที่ 3.6%YOY จากภาคการผลิตในจีนที่ชะลอลง ทั้งนี้ เศรษฐกิจจีนที่มีทิศทางชะลอตัวต่อเนื่องเป็นปัจจัยหนึ่งที่ได้ส่งผลกระทบต่อไปยังเศรษฐกิจของประเทศคู่ค้าสำคัญอื่นๆ อย่างญี่ปุ่นและอาเซียน 5 โดยส่งผลให้การส่งออกของไทยไปยังตลาดดังกล่าวหดตัวลง 13.9%YOY และ 18.2%YOY ตามลำดับ อย่างไรก็ตาม อย่างไรก็ดี การส่งออกไปยังตลาด CLMV ยังสามารถขยายตัวได้ที่ 1%YOY ในเดือนตุลาคม ทั้งนี้ ตลาด CLMV ได้ก้าวเข้ามาเป็นคู่ค้าหลักของไทย โดยมีสัดส่วนต่อการส่งออกทั้งหมดของไทยเพิ่มขึ้นมาอยู่ที่ 10% ซึ่งอยู่ในระดับเดียวกับตลาดญี่ปุ่นและสหภาพยุโรป
- มูลค่าการส่งออกของไทยยังถูกกดดันด้วยราคาสินค้าโภคภัณฑ์และราคาน้ำมันที่ตกต่ำ ในขณะที่การส่งออกรถยนต์ขยายตัวได้เพียงเล็กน้อยในเดือนตุลาคม โดยมูลค่าการส่งออกสินค้าเกษตรสำคัญของไทยอย่างข้าว ยางพารา และมันสำปะหลังต่างหดตัวลง 17.6%YOY, 7.6%YOY, และ 11.4%YOY ตามลำดับ ตามทิศทางราคาในตลาดโลก ด้านราคาน้ำมันที่ยังคงอยู่ในระดับต่ำส่งผลกระทบต่อมูลค่าการส่งออกสินค้าที่เชื่อมโยงกับน้ำมัน อย่างน้ำมันสำเร็จรูป เคมีภัณฑ์และพลาสติกให้หดตัวลงอีก 29.4%YOY และ 26.7%YOY ตามลำดับ อย่างไรก็ตาม อย่างไรก็ดีสินค้าดังกล่าวหดตัวน้อยลงเมื่อเทียบกับเมื่อเดือนก่อนหน้าหลังราคาน้ำมันในตลาดโลกเริ่มมีทิศทางทรงตัวและผลของฐานราคาน้ำมันที่สูงจะเริ่มหมดไปในช่วงปลายปี นอกจากนี้ การส่งออกเครื่องใช้ไฟฟ้าในเดือนตุลาคมหดตัวรุนแรงที่ 9.9%YOY จากการส่งออกโทรทัศน์และส่วนประกอบที่ลดลงกว่า 17% ในเดือนตุลาคม ส่วนหนึ่งมาจากอุปสงค์ในตลาดญี่ปุ่นชะลอตัว ด้านการส่งออกรถยนต์และ

Disclaimer : The information contained in this report has been obtained from sources believed to be reliable. However, neither we nor any of our respective affiliates, employees or representatives make any representation or warranty, express or implied, as to the accuracy or completeness of any of the information contained in this report, and we and our respective affiliates, employees or representatives expressly disclaim any and all liability relating to or resulting from the use of this report or such information by the recipient or other persons in whatever manner.

Any opinions presented herein represent our subjective views and our current estimates and judgments based on various assumptions that may be subject to change without notice, and may not prove to be correct.

This report is for the recipient's information only. It does not represent or constitute any advice, offer, recommendation, or solicitation by us and should not be relied upon as such. We, or any of our associates, may also have an interest in the companies mentioned herein.

ส่วนประกอบที่สามารถขยายตัวในระดับสูงและเป็นสินค้าหลักของการส่งออกไทยในช่วงที่ผ่านมา กลับขยายตัวได้เพียง 0.2%YOY ในเดือนตุลาคม ลดลงจากเมื่อเดือนกันยายนที่สามารถขยายตัวได้กว่า 20%YOY ถึงแม้ว่าการส่งออกรถยนต์นั่งไปยังตลาดหลักและตลาดรองจะยังขยายตัวได้มากกว่า 90%YOY ก็ตาม แต่การส่งออกรถจักรยานยนต์และรถบรรทุกลดลงกว่า 44%YOY ในเดือนตุลาคม

- **มูลค่าการนำเข้าหดตัวลง 18.2%YOY ในเดือนตุลาคมจากราคาน้ำมันดิบที่อยู่ในระดับต่ำ และการนำเข้าเครื่องจักรกลและส่วนประกอบที่ลดลง** มูลค่าการนำเข้าในเดือนตุลาคมยังคงตกต่ำถึงแม้ว่าจะหดตัวน้อยลงเมื่อเทียบกับเดือนก่อนหน้า โดยราคาน้ำมันที่อยู่ในระดับต่ำส่งผลให้การนำเข้าเชื้อเพลิงลดลงราว 52%YOY ด้านการนำเข้าสินค้าทุนปรับเพิ่มขึ้น 2.5%YOY ทว่ามาจากการเพิ่มขึ้นของการนำเข้าเครื่องบิน ทั้งนี้ การนำเข้าสินค้าทุนที่ไม่รวมการนำเข้าเครื่องบินกลับลดลง 8.6%YOY จากการนำเข้าเครื่องจักรกลและส่วนประกอบที่ลดลงกว่า 11%YOY ด้านการนำเข้าสินค้าวัตถุดิบหดตัวราว 21%YOY จากเหล็กและเคมีภัณฑ์ที่ถูกกดดันด้วยราคาในตลาดโลกที่ตกต่ำ โดยการนำเข้าเหล็กลดลงทั้งราคาและปริมาณสะท้อนถึงอุปสงค์ภายในประเทศที่ลดลงจากภาคก่อสร้าง ทั้งนี้ การนำเข้าที่ลดลงมากกว่าการส่งออกส่งผลให้ไทยเกินดุลการค้าอย่างต่อเนื่องโดยในเดือนตุลาคมไทยเกินดุลการค้าเพิ่มขึ้นที่ราว 2,101 ล้านดอลลาร์สหรัฐฯ

## Implication

- **โอกาสมูลค่าการส่งออกปีนี้จะหดตัวกว่า 5% ในขณะที่ปีนี้แนวโน้มไม่ขยายตัว** มูลค่าการส่งออกไทยในปีนี้นี้ยังไม่มีสัญญาณฟื้นตัว โดยในช่วง 10 เดือนแรกมูลค่าการส่งออกหดตัวลง 5.3%YOY ซึ่งปัจจัยกระทบภาคการส่งออกของไทยในปีนี้มีแนวโน้มส่งผลกระทบต่อจนถึงปี 2016 โดยเฉพาะการชะลอตัวของเศรษฐกิจจีนที่จะส่งผลทางตรงและทางอ้อมต่อไปถึงเศรษฐกิจประเทศอื่นๆ ที่มีการพึ่งพาการส่งออกไปจีนเป็นหลักอย่าง อาเซียน 5 และญี่ปุ่น รวมไปถึงเยอรมนี ซึ่งเป็นประเทศสำคัญในตลาดสหภาพยุโรป นอกจากนี้ การส่งออกของไทยยังต้องเผชิญกับปัญหาเชิงโครงสร้างระยะยาวในการส่งออกสินค้าอิเล็กทรอนิกส์ที่ล้ำสมัยและปัญหาการย้ายฐานผลิตของเครื่องใช้ไฟฟ้าออกจากไทยไปยังเวียดนาม อย่างไรก็ตาม อย่างไรก็ดี โอกาสที่การส่งออกไทยในปี 2016 มีแนวโน้มที่ดีขึ้นจากปีนี้ เนื่องจากผลของฐานราคาน้ำมันและการถูกตัดสิทธิพิเศษทางภาษี GSP จากกลุ่มสหภาพยุโรปจะหมดไป อีกทั้งการฟื้นตัวของเศรษฐกิจสหรัฐฯ และการส่งออกไปยังตลาด CLMV ที่เพิ่มขึ้นต่อเนื่อง ประกอบค่าเงินบาทที่มีทิศทางอ่อนค่าลงในปีหน้าจะช่วยผลักดันการส่งออกของไทยต่อไป โดยการส่งออกในรูปแบบเงินบาทในช่วง 10 เดือนแรกของปีนี้จะหดตัวลงเพียง 1.5%YOY นอกจากนี้ การที่ไทยเกินดุลการค้าอย่างต่อเนื่องในปีนี้นี้จากการนำเข้าที่หดตัวรุนแรง จะช่วยเพิ่มดุลบัญชีเดินสะพัดของไทยให้แข็งแกร่ง ซึ่งเป็นปัจจัยพื้นฐานทางเศรษฐกิจที่สำคัญของประเทศที่จะช่วยป้องกันภาวะเงินทุนไหลออกอย่างรวดเร็ว

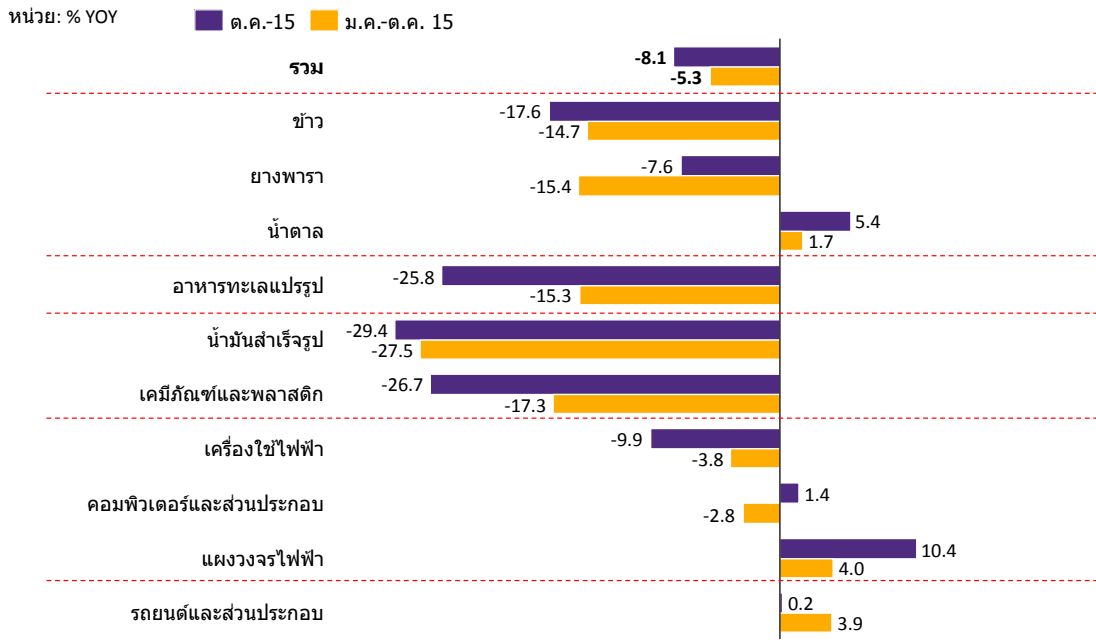
Disclaimer : The information contained in this report has been obtained from sources believed to be reliable. However, neither we nor any of our respective affiliates, employees or representatives make any representation or warranty, express or implied, as to the accuracy or completeness of any of the information contained in this report, and we and our respective affiliates, employees or representatives expressly disclaim any and all liability relating to or resulting from the use of this report or such information by the recipient or other persons in whatever manner.

Any opinions presented herein represent our subjective views and our current estimates and judgments based on various assumptions that may be subject to change without notice, and may not prove to be correct.

This report is for the recipient's information only. It does not represent or constitute any advice, offer, recommendation, or solicitation by us and should not be relied upon as such. We, or any of our associates, may also have an interest in the companies mentioned herein.

รูปที่ 1: มูลค่าการส่งออกไทยเดือนตุลาคมหดตัวกว่า 8.1%YOY ลดลงมากสุดในปี

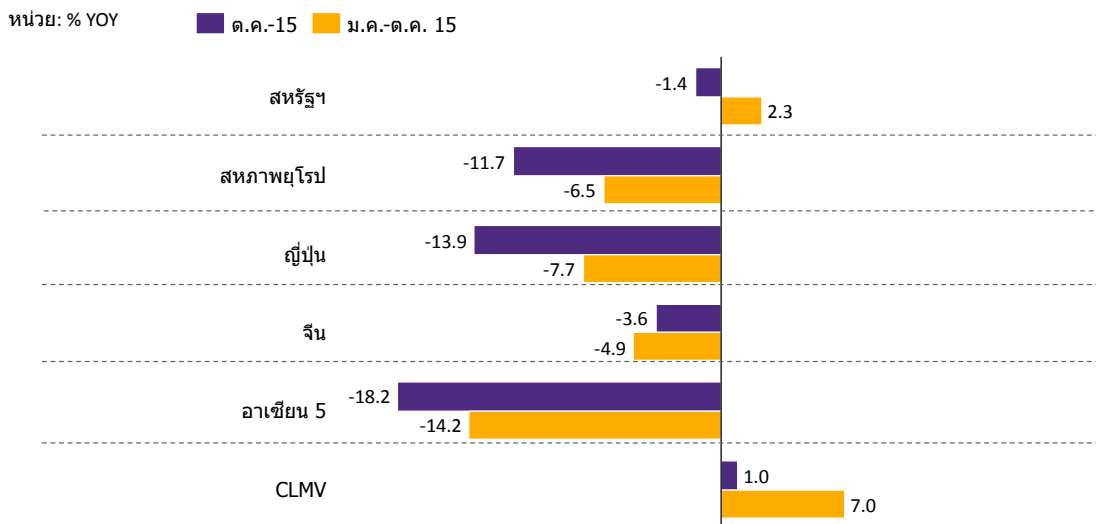
มูลค่าส่งออกไทย- รายสินค้า



ที่มา: การวิเคราะห์โดย EIC จากข้อมูลของกระทรวงพาณิชย์

รูปที่ 2: อุปสงค์ต่างประเทศที่ชะลอตัวตามภาวะเศรษฐกิจโลก กดดันให้การส่งออกของไทยหดตัวลงต่อเนื่องมาถึงเดือนตุลาคม

มูลค่าส่งออกไทย- รายประเทศ



ที่มา: การวิเคราะห์โดย EIC จากข้อมูลของกระทรวงพาณิชย์

Disclaimer : The information contained in this report has been obtained from sources believed to be reliable. However, neither we nor any of our respective affiliates, employees or representatives make any representation or warranty, express or implied, as to the accuracy or completeness of any of the information contained in this report, and we and our respective affiliates, employees or representatives expressly disclaim any and all liability relating to or resulting from the use of this report or such information by the recipient or other persons in whatever manner.

Any opinions presented herein represent our subjective views and our current estimates and judgments based on various assumptions that may be subject to change without notice, and may not prove to be correct.

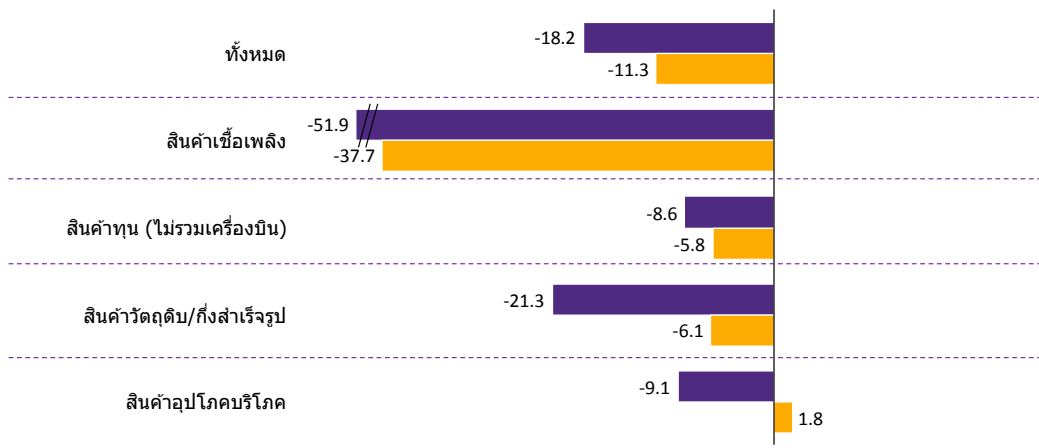
This report is for the recipient's information only. It does not represent or constitute any advice, offer, recommendation, or solicitation by us and should not be relied upon as such. We, or any of our associates, may also have an interest in the companies mentioned herein.

รูปที่ 3: มูลค่าการนำเข้าหดตัวลง 18.2%YOY ในเดือนตุลาคมจากราคาน้ำมันดิบที่อยู่ในระดับต่ำ และการนำเข้าเครื่องจักรกลและส่วนประกอบที่ลดลง

### มูลค่านำเข้าไทย- รายหมวดสินค้า

หน่วย: % YOY

■ ต.ค.-15 ■ ม.ค.-ต.ค. 15



ที่มา: การวิเคราะห์โดย EIC จากข้อมูลของกระทรวงพาณิชย์

โดย : ดร.ชุตินา ตันตะราวงศา ([chutima.tontarawongsa@scb.co.th](mailto:chutima.tontarawongsa@scb.co.th))

วรดา ตันตีสุนทร ([vorada.tantisunthorn@scb.co.th](mailto:vorada.tantisunthorn@scb.co.th))

Economic Intelligence Center (EIC)

Siam Commercial Bank Public Company Limited

EIC Online: [www.scbeic.com](http://www.scbeic.com)

Disclaimer : The information contained in this report has been obtained from sources believed to be reliable. However, neither we nor any of our respective affiliates, employees or representatives make any representation or warranty, express or implied, as to the accuracy or completeness of any of the information contained in this report, and we and our respective affiliates, employees or representatives expressly disclaim any and all liability relating to or resulting from the use of this report or such information by the recipient or other persons in whatever manner.

Any opinions presented herein represent our subjective views and our current estimates and judgments based on various assumptions that may be subject to change without notice, and may not prove to be correct.

This report is for the recipient's information only. It does not represent or constitute any advice, offer, recommendation, or solicitation by us and should not be relied upon as such. We, or any of our associates, may also have an interest in the companies mentioned herein.